



Testeado por
3M E-A-Rfit™
Validation System

3M™ 1100™ Disposable Foam Tampones auditivos

Hoja de Datos Técnicos

Descripción del producto

3M™ 1100 tapones de espuma cuentan con espuma suave, hipoalergénica y un diseño cónico para ajustarse cómodamente en el canal auditivo.

Características

- Superficie lisa y resistente a la suciedad para mayor higiene. Forma cónica para adaptarse a una amplia variedad de tamaños de canales auditivos.
- Compatible con el sistema de validación 3M™ E-A-Rfit
- SLC 80 21dB (Clase 3)

Aplicaciones

Los tapones para los oídos 3M 1100 son ideales para brindar protección contra frecuencias de ruido en una amplia variedad de entornos laborales y de ocio industriales. Algunos ejemplos de aplicaciones típicas incluyen:

- Minería
- Automotriz
- Fabricación química y farmacéutica.
- Construcción
- Ingeniería ligera

Estandar

Estos protectores auditivos se han fabricado para cumplir con los requisitos de la norma australiana/neozelandesa AS/NZS 1270:2002



Valores de Atenuación de Laboratorio

Frecuencia(Hz)	125	250	500	1000	2000	4000	8000
Media (dB) SD	20.3	20.6	23.2	26.5	32.3	32.0	41.1
(dB) Media - DE	8.5	6.9	9.3	9.3	7.1	7.1	6.0
(dB)	11.8	13.7	13.9	17.2	25.2	24.9	35.1

SLC 80 21dB (Class 3)

3M recomienda encarecidamente realizar pruebas de ajuste personales de los protectores auditivos. Las investigaciones sugieren que los usuarios pueden recibir una reducción de ruido menor que la indicada en los valores de atenuación de la etiqueta del paquete debido a la variación en el ajuste, la habilidad de ajuste y la motivación del usuario.

Protector auditivo Clase 3 probado según AS/NZS 1270. Cuando se selecciona, se usa y se mantiene según lo especificado en AS/NZS 1269, este protector se puede usar en ruidos de 95 dB(A) a menos de 100 dB(A), asumiendo un criterio de 85 dB(A).

Un criterio más bajo puede requerir una clase de protector más alta.

Valor de atenuación medio derivado de pruebas de acuerdo con AS/NZS 1270:2002.

SD = Desviación estándar derivada de pruebas de acuerdo con AS/NZS 1270:2002.

Ampliar con AS/NZS

Valor de atenuación media-DE menos desviación estándar SLC80
Clasificación numérica única que se utiliza comúnmente en Australia y Nueva Zelanda para comparar el rendimiento acústico de los protectores auditivos. El subíndice "80" indica que en programas de protección auditiva bien administrados, se espera que la protección proporcionada sea igual o superior al SLC80 en el 80 % de las combinaciones de espectro de ruido de protector y usuario.

Clase A: proceso simplificado para seleccionar protectores auditivos en función del nivel de presión sonora ponderado A continuo equivalente a 8 horas del usuario

Materiales

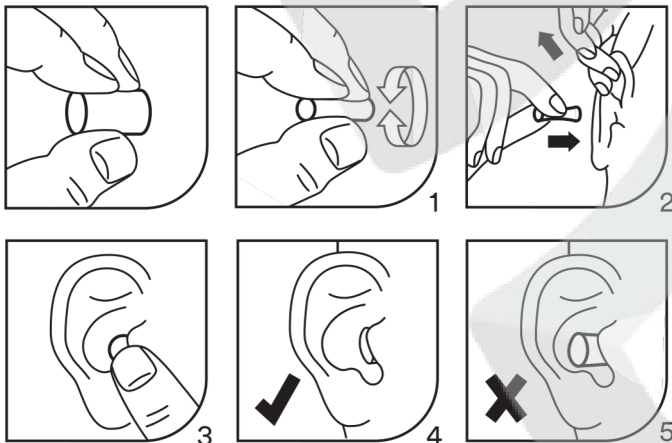
Los siguientes materiales se utilizan en la fabricación de este producto.

Componente	Material
Tapones	Espuma de poliuretano
Cable	Poliéster

Instrucciones de Montaje

Colóquese siempre los tapones para los oídos antes de entrar en una zona con riesgo de ruido. Lávese y enjuáguese las manos antes de colocarse los tapones para los oídos. Antes de colocarse los tapones, inspeccione el producto para asegurarse de que no esté roto ni dañado. Reemplácelo según sea necesario. Asegúrese de que el cabello y las joyas no interfieran con el ajuste. Consulte las figuras 1 a 5.

1. Enrolle lentamente el tapón con el pulgar y los dedos. Aumente gradualmente la presión para comprimir el tapón hasta formar un pequeño cilindro sin arrugas.
2. Inserte bien el tapón comprimido en el canal auditivo mientras tira de la oreja hacia afuera y hacia arriba con la mano opuesta.
3. Mantenga el tapón en su lugar hasta que se expanda. Toque el tapón. Debe sentir solo el extremo del tapón. Si siente que la mayor parte del tapón está fuera del canal auditivo, quíteselo y vuelva a colocarlo.
4. Imagen de un tapón auditivo correctamente ajustado. La profundidad de inserción para un ajuste correcto variará según el tamaño y la forma específicos de cada canal auditivo.
5. Imagen de un tapón para oídos mal colocado. El extremo exterior del tapón para oídos no debe sobresalir del trago.



Comprobación de ajuste

Cuando los tapones para los oídos están correctamente colocados, su propia voz debe sonar hueca y los sonidos a su alrededor no deben sonar tan fuertes como antes. Escuche un sonido fuerte y constante con los tapones para los oídos en ambos oídos. Cúbrase los oídos con las manos ahuecadas. El ruido debe sonar más o menos igual, ya sea que los oídos estén cubiertos o no. Vuelva a comprobar el ajuste con frecuencia durante el tiempo de uso. Si los tapones para los oídos se aflojan, la protección real obtenida puede verse significativamente reducida. Para volver a colocarlos, siga los pasos 1 a 5 anteriores.

Si no consigue que se ajusten bien, pruebe con otro tamaño o tipo de protector auditivo. Si no consigue ajustar estos tapones de forma correcta y cómoda en ambos oídos, póngase en contacto con su responsable de seguridad o con 3M para obtener más asesoramiento.

Prueba de ajuste de protectores auditivos con el sistema de validación de doble oído 3M™ E-A-Rfit™

El éxito de su programa de conservación de la audición requiere algo más que ofrecer tapones o protectores auditivos. Cada trabajador debe utilizar el protector auditivo más eficaz para el entorno y que se ajuste correctamente a su anatomía particular. Con el sistema de validación de doble oído 3M™ E-A-Rfit™, puede identificar rápidamente cuánta protección recibe cada trabajador de sus protectores auditivos 3M.

La tecnología detrás de 3M™ E-A-Rfit™

El sistema de validación de doble oído 3M E-A-Rfit se basa en la tecnología de micrófono de campo en oído real (F-MIRE) que mide la eficacia de los protectores auditivos desde el interior de los oídos de un trabajador, proporcionando resultados cuantitativos precisos. El evaluador lleva un par de protectores auditivos con sonda 3M™ modificados conectados a un micrófono de doble elemento. Se coloca un altavoz delante del evaluador. Cuando emite un ruido de banda ancha, el micrófono de doble elemento mide la señal en el canal auditivo y fuera del tapón auditivo. En menos de cinco segundos, se calcula la diferencia entre las dos mediciones y se muestra un índice de atenuación personal (PAR).

Comienza con PAR

El sistema de validación 3M E-A-Rfit coloca al trabajador en el contexto de su entorno de ruido y le ayuda a comprender su nivel de atenuación.

Los resultados que se obtienen con el sistema 3M™ E-A-Rfit™ se muestran como PAR. El PAR es un valor numérico que muestra la reducción del nivel de sonido dentro del oído cuando se usa un protector auditivo. El PAR resultante, combinado con la exposición del trabajador al ruido, se utiliza para determinar si el trabajador recibe la protección adecuada contra el peligro del ruido.

Conocer el PAR le permitirá identificar a los trabajadores que no están adecuadamente protegidos, para poder brindarles intervención y capacitación en tiempo real.

Los beneficios clave del sistema de validación de doble oído 3M™ E-A-Rfit™ incluyen:

- Prueba ambos oídos simultáneamente en menos de 5 segundos
- Pruebas cuantitativas basadas en la ciencia
- Resultados rápidos, claros y precisos.
- Prueba 7 frecuencias de 125 Hz a 8000 Hz
- Capacidad de prueba de tapones para los oídos, protectores auditivos y auriculares (comunicaciones) 3M™

Comuníquese con su especialista en seguridad personal de 3M para obtener más información sobre nuestro sistema de validación de doble oído 3M™ E-A-Rfit™ o para obtener ayuda para resolver sus desafíos complejos o cotidianos de conservación de la audición

Almacenamiento

- Almacenar en área libre de contaminación.
- La temperatura de almacenamiento debe mantenerse entre -20 °C y 400 °C.
- Humedad de almacenamiento <85% HR
- El producto debe almacenarse en el embalaje original.
- Independientemente del historial de almacenamiento, inspeccione siempre los protectores auditivos antes de usarlos y deséchelos inmediatamente si están desgastados o dañados.

Duración

- La vida útil del producto de protección auditiva 3M supone que se cumplen las condiciones de almacenamiento mencionadas anteriormente.
- Vida útil del producto = 5 años a partir de la fecha de fabricación impresa en el embalaje del producto.

NOTA: Algunas ubicaciones pueden tener regulaciones que incluyan requisitos específicos de vida útil del producto para protectores auditivos, que deberían tener prioridad sobre estas recomendaciones de 3M™ si son más restrictivas.

Información De Código

3M Order Code	Model #	Descripción
AT010615121	1100	3M™ 1100 Earplugs Uncorded
XA007701783	1100-BT	3M™ 1100 Earplug Refill
AT010615154	1110	Bottle 3M™ 1110 Earplugs Corded
3M™ E-A-Rfit™ Dual-Ear Validation System - Probe		
7007157772	393-2010-50	3M 1100 Probed Test Plug

ADVERTENCIA!

Estos protectores auditivos ayudan a reducir la exposición a ruidos peligrosos y otros sonidos fuertes. El uso incorrecto o la falta de uso de protectores auditivos en todo momento en que esté expuesto al ruido puede provocar pérdida de audición o lesiones. Para un uso adecuado, consulte con el supervisor, las instrucciones de uso o llame a la línea de ayuda TechAssist de 3M al 1800 024-464

Asegúrese siempre que el dispositivo de protección auditiva (HPD) esté:

- Adecuado para la aplicación;
- Montado correctamente,
- Usado durante todos los períodos de exposición;
- Reemplazado cuando sea necesario.

Aviso importante: En la medida en que lo permita la ley, 3M no será responsable de ninguna pérdida o daño, incluida cualquier pérdida de negocios, pérdida de ganancias o cualquier pérdida o daño indirecto, especial, incidental o consecuente que surja de la confianza depositada en cualquier información proporcionada por 3M en este documento. Nada de lo contenido en esta declaración se considerará como una exclusión o restricción de la responsabilidad de 3M por muerte o lesiones personales derivadas de su negligencia.



3M Australia Pty Ltd
Personal Safety Division
Bldg A, 1 Rivett Road
North Ryde NSW 2113

TechAssist Helpline 1800 024 464
Customer Service 1300 363 565
Email techassist@mmm.com
Web www.3M.com.au/ppesafety

3M New Zealand Ltd
Personal Safety Division
94 Apollo Drive, Rosedale
Auckland 0632

TechAssist Helpline 0800 364 357
Customer Service 0800 252 627
Email techassist@mmm.com
Web www.3M.com/nz/ppesafety

3M, 1100, and E-A-Rfit are trademarks of 3M. All other trademarks are property of their respective owner. © 3M 2023. All rights reserved. AV011511597