



COTIZA

Indumentaria

*Ropa
Ignífuga*

MANDIL ANTIFLAMA

12 CAL



DESCRIPCIÓN

Esta prenda confeccionada con telas y componentes anti flama, resistente a la ignición y no se quemará cuando sea retirada de la fuente de ignición.

CARACTERÍSTICAS

La tela cumple los estándares para telas con acabado al fuego, tal como lo indica la NFPA 701 (STANDARDS METHODS OF FIRE FILMS EDICIÓN 1999) 1991, 5903, la NFPA 2112 y OSHA REGULATIONS 29 CFR 1910269

CARACTERÍSTICAS

Esta prenda es resistente a la flama y provista para minimizar lesiones por quemaduras durante periodos cortos de tiempo y exposiciones por emergencia a fuego arco eléctrico. El usuario debe tratar de alejarse tan rápido como pueda del área en la cual ha ocurrido el fuego o el arco eléctrico para minimizar lesiones por quemaduras. No use esta prenda para protección contra exposición continua a altas temperatura, líquidos calientes o vapor. La falta de cumplimiento a esta advertencia puede resultar en lesiones serias o muerte



HRC²



CONJUNTO ANTIFLAMA CAMISA-PANTALÓN 12 CAL

DESCRIPCIÓN

Esta prenda ha sido confeccionada siguiendo las normas NFPA 70E y el NFPA 1975. Esta prenda confeccionada con telas y componentes anti flama, resistente a la ignición y no se quemará cuando sea retirada de la fuente de ignición.

CARACTERÍSTICAS

La tela cumple los estándares para telas con acabado al fuego, tal como lo indica la NFPA 701 (STANDARDS METHODS OF FIRE FILMS EDICIÓN 1999) 1991, 5903, la NFPA 2112 y OSHA REGULATIONS 29 CFR 1910269

CARACTERÍSTICAS

Esta prenda es resistente a la flama y provista para minimizar lesiones por quemaduras durante periodos cortos de tiempo y exposiciones por emergencia a fuego arco eléctrico. El usuario debe tratar de alejarse tan rápido como pueda del área en la cual ha ocurrido el fuego o el arco eléctrico para minimizar lesiones por quemaduras. No use esta prenda para protección contra exposición continua a altas temperatura, líquidos calientes o vapor. La falta de cumplimiento a esta advertencia puede resultar en lesiones serias o muerte



ENIEC
61482

ENISO
13034

NFPA
2112

NFPA
70E

ENISO
11612

ENISO
1149

ASTM
1959

CONJUNTO ANTIFLAMA CAMISA-PANTALÓN 25CAL

Composición

64% Lenzing FR/35% Aramida/ 1% Belltron
45% Lenzing FR/55% Aramida

Gramaje

240/ 115 gr/m

ATPV

25 cal/cm
27.7 cal/cm

Protege contra

Relampago de arco - Flamazo - Químicos

Esta prenda es intrínsecamente ignífuga cumpliendo con las siguientes normas:

IEC 61482-1-1 Met A, ASTM F2621, EN 11612
EN 1149-3, NFPA 2112, NFPA 1975, NFPA 70E



HRC²



WESTEX

ENIEC
61482

ENISO
13034

NFPA
2112

NFPA
70E

ENISO
11612

ENISO
1149

ASTM
1959

CAMISA ANTIFLAMA

12 CAL

DESCRIPCIÓN

Camisa ignífuga con protección contra fuego y arco eléctrico de larga duración. Ideal para trabajos en campos de riesgos a accidentes, como: Minería, refinería, construcción, Industrias, fabricas, electricistas, Metalúrgica, etc.

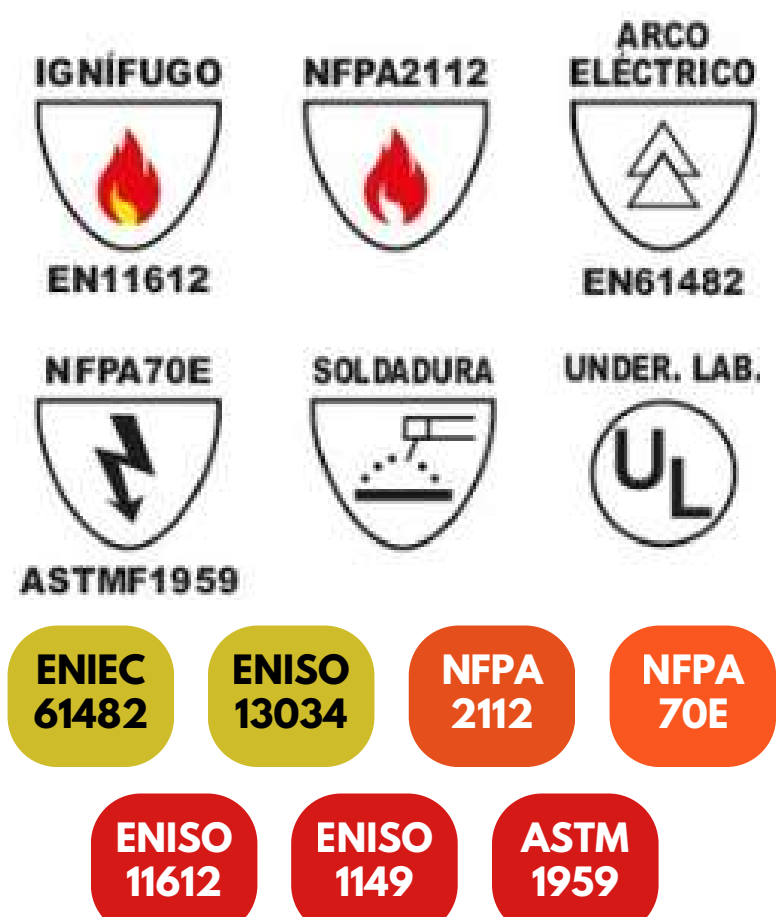
- Dos bolsillos en el pecho tipo Parche
- Mangas con puño y botón.
- Triple costura para mayor seguridad.
- Protección contra arco eléctrico nivel 2.



CARACTERÍSTICAS

Overol FRARCFLASH, CITNAREF. FR2" ANSI2
 MVM85HO12
 BASKETWEAVE (88% algodón - 12% nylon de alta tenacidad)

- 1 layer
- 1 azul marino
- ASTM F 1930
- ASTM F 1508
- EN 11611
- EN 11612
- NFPA 212
- NFPA 70E



RETARDANTE DE FUEGO



OVEROL ANTIFLAMA

12 CAL

DESCRIPCIÓN

Esta prenda ha sido confeccionada siguiendo las normas NFPA 70E y el NFPA 1975. Esta prenda confeccionada con telas y componentes anti flama, resistente a la ignición y no se quemará cuando sea retirada de la fuente de ignición.

CARACTERÍSTICAS

La tela cumple los estándares para telas con acabado al fuego, tal como lo indica la NFPA 701 (STANDARDS METHODS OF FIRE FILMS EDICIÓN 1999) 1991, 5903, la NFPA 2112 y OSHA REGULATIONS 29 CFR 1910269

CARACTERÍSTICAS

Esta prenda es resistente a la flama y provista para minimizar lesiones por quemaduras durante periodos cortos de tiempo y exposiciones por emergencia a fuego arco eléctrico. El usuario debe tratar de alejarse tan rápido como pueda del área en la cual ha ocurrido el fuego o el arco eléctrico para minimizar lesiones por quemaduras. No use esta prenda para protección contra exposición continua a altas temperatura, líquidos calientes o vapor. La falta de cumplimiento a esta advertencia puede resultar en lesiones serias o muerte

**HRC²****WESTEX****ENIEC
61482****ENISO
13034****NFPA
2112****NFPA
70E****ENISO
11612****ENISO
1149****ASTM
1959**

**OVEROL FR 50
PORTWEST
13.6 cal**



Descripción

Este mono es perfecto para las exigencias de la industria de alta mar. Fabricado con un tejido ignífugo muy innovador con cinta reflectante de alta visibilidad cosida doblemente para mejorar la visibilidad. Cumple todas las normas EN, con costuras de triple pespunte, tiras de alta visibilidad en hombros, brazos y piernas, cremallera frontal oculta de latón y dos bolsillos pectorales inclinados con cremalleras ocultas de latón.

Blizflame Work

Bizflame™ Work El Bizflame™ Work ha sido diseñado y desarrollado utilizando un tejido altamente innovador, resistente a la llama con propiedades antiestáticas añadidas. Certificadas según diferentes normas internacionales, estas prendas son perfectas para los requisitos de las empresas offshore y soldadura. La triple puntada y las cremalleras de latón aportan más resistencia y duración a las prendas.



ENIEC
61482

ENISO
13034

NFPA
2112

NFPA
70E

ENISO
11612

ENISO
1149

ASTM
1959

Mameluco Antiflama

Overol

27.7cal



Descripción

Esta prenda ha sido confeccionada en 2 capas de tela, Clase HRC 3, siguiendo las normas NFPA 70E y el N FPA 7975. Esta prenda confeccionada con telas y componentes antiflama, resistente a la ignición y no se quemará cuando sea retirada de la fuente de ignición.

Características de la Tela

La tela cumple los estándares para telas con acabado resistente al fuego, tal como lo indica la NFPA 701 (STANDARDS METHODS OF FIRE FILMS EDICION 1999) 1991, 593, la NFPA 2112 y Osha REGULATIONS 29 CFR 1910269.

APLICACIONES

Esta prenda es resistente a la flama y provista para minimizar lesiones por quemaduras durante periodos cortos de tiempo y exposiciones por emergencia a fuego o arco eléctrico. El usuario debe tratar de alejarse tan rápido como pueda del área en la cual ha ocurrido el fuego o el arco eléctrico para protección contra exposición continua a alta de cumplimiento a esta advertencia puede resultar en lesiones serias o muerte.



HRC³



RETARDANTE
DE FUEGO



CEDRO TEXTIL
CEDROTECH FR

Conjunto Antiflama Overol 36 Cal



Descripción

Esta prenda ha sido confeccionada en 3 capas de tela, Clase HRC 3, siguiendo las normas NFPA 70E y el N FPA 7975. Esta prenda confeccionada con telas y componentes antiflama, resistente a la ignición y no se quemará cuando sea retirada de la fuente de ignición.

Características de la Tela

La tela cumple los estándares para telas con acabado resistente al fuego, tal como lo indica la NFPA 701 (STANDARDS METHODS OF FIRE FILMS EDICION 1999) 1991, 593, la NFPA 2112 y Osha REGULATIONS 29 CFR 1910269.

APLICACIONES

Esta prenda es resistente a la flama y provista para minimizar lesiones por quemaduras durante periodos cortos de tiempo y exposiciones por emergencia a fuego o arco eléctrico. El usuario debe tratar de alejarse tan rápido como pueda del área en la cual ha ocurrido el fuego o el arco eléctrico para protección contra exposición continua a alta de cumplimiento a esta advertencia puede resultar en lesiones serias o muerte.



ENIEC
61482

ENISO
13034

NFPA
2112

NFPA
70E

ENISO
11612

ENISO
1149

ASTM
1959



HRC³



CEDRO TEXTIL
CEDROTECH FR

PANTALÓN DRILL CON CINTA REFLECTIVA

DESCRIPCIÓN

El pantalón está diseñado para ser resistente a las llamas, brinda protección contra los efectos térmicos del arco eléctrico y mantiene su resistencia a las llamas a lo largo de toda su vida útil. Este modelo moderno incluye una cintura elástica que asegura comodidad y libertad de movimiento, además de múltiples bolsillos espaciosos que ofrecen practicidad adicional.

CARACTERÍSTICAS

- Material: Tela drill tecnología 100%, resistente y duradera.
- Cinta reflectiva: Coreana, disponible en 2 pulgadas o 1.5 pulgadas, con doble contorno en cada pierna para mayor visibilidad.
- Bolsillos: Tipo parche en la parte posterior y delantera.
- Tipo cargo en los costados para mayor funcionalidad.
- Tallas: Disponibles en medidas nacionales industriales, adecuadas para distintos usos laborales.



PANTALÓN

JEAN PROCESADO

DESCRIPCIÓN

Pantalón de trabajo fabricado en tela denim de 14 oz, 100% algodón, con diseño resistente y funcional. Incluye cinta reflectiva coreana de 2" en ambas piernas, costuras triples y atraques de seguridad para mayor durabilidad. Cuenta con bolsillos delanteros, traseros y pasadores para correa. Ideal para labores exigentes como soldadura, con un nivel de protección medio.

CARACTERÍSTICAS

- Material: Tela denim procesada de 14 oz, 100% algodón.
- Cinta reflectiva: Coreana de 2" en ambas piernas para mayor visibilidad.
- Bolsillos:
 - 2 delanteros para manos.
 - 2 traseros para almacenamiento adicional.
- Pasadores: Incluye pasadores resistentes para el uso de correa.
- Cierre: Cremallera metálica y botón plástico de alta durabilidad.
- Costura: Triple costura y atraques de seguridad que garantizan resistencia al desgaste.
- Tallas: Disponibles en S, M, L y XL.
- Nivel de protección: Medio, ideal para trabajos de soldadura y similares.



PORTWEST

PRODUCT SPECIFICATION & TECHNICAL DATA

BZ31 - Pantalón Cargo resistente a la llama Bizweld

Colección: Bizweld™

Gama: Resistente a la llama

Tejido exterior: Bizweld: 100% Algodón, tratamiento ignífugo 330g

Información del producto

El pantalón Cargo Bizweld ofrece protección contra los efectos térmicos del arco eléctrico y garantiza la resistencia a la llama durante la vida de la prenda. Este moderno pantalón tiene cintura elástica para mayor comodidad y facilidad de movimiento. Con toda una serie de amplios bolsillos para mayor conveniencia.

Normas

ASTM F1959/F1959M-12 (ATPV 11.2 CAL/CM² (HAF = 80.4%))

ASTM F1506-10a

NFPA® 2112

NFPA® 70E

EN ISO 11611 Class 1 (A1+A2)

EN ISO 11612 (A1+A2, B1, C1, E2, F1)



Bizweld™

El tejido Bizweld es 100% algodón, 330g, con un tratamiento ignífugo. Este tejido cumple con las normas europeas EN ISO 11611 y EN ISO 11612 y ofrece una excelente protección en procesos de soldadura y otras técnicas relacionadas.

Resistente a la llama

Esta colección líder de mercado proporciona protección multi-norma para entornos peligrosos. Estos productos vanguardistas son el resultado de años de experiencia combinados con tecnología avanzada e investigación de mercado. El compromiso con la salud, seguridad y comodidad del usuario, es patente en la amplia variedad de productos válidos para todas las condiciones meteorológicas y aplicaciones.

Características

- CE-CAT III
- Doble protección
- 7 Bolsillos para mayor capacidad
- Bolsillo oculto para el móvil
- Cintura con trasera elástica para un seguro ajuste
- Tejido clasificado UPF 50+ que bloquea el 98% de los rayos UV
- Bolsillo para el metro
- Certificado CE
- Resistencia a la llama garantizada durante toda la vida de la prenda



	Bajos	Reg.	Altos	X-Altos
Gris		S - 5XL		
Marino		S - 5XL		

PORTWEST®

PRODUCT SPECIFICATION & TECHNICAL DATA

BZ31 - Pantalón Cargo resistente a la llama Bizweld

Código de producto: 6203421100

Laboratorio

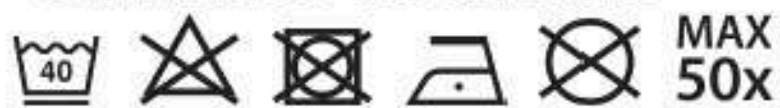
SATRA Technology Europe Ltd (Organismo Notificador N.º.: 2777)

Bracetown Business Park

D15 YN2P, Ireland

Cert. N.º: 2777/12872-02/E00-00

Cuidados de lavado



DIMENSIONES DE LA CAJA/PESO

Artículo	Color	Largo	Ancho	Alto	Peso (Kg)	Cúbico (m ³)	EAN13	DUN14
BZ31NARS	Azul marino	43.0	28.0	48.0	0.7400	0.0578	5036108267392	15036108757159
BZ31NARM	Azul marino	43.0	28.0	48.0	0.7600	0.0578	5036108267385	15036108757142
BZ31NARL	Azul marino	43.0	28.0	48.0	0.8000	0.0578	5036108267378	15036108757135
BZ31NARXL	Azul marino	43.0	28.0	48.0	0.8200	0.0578	5036108267408	15036108757166
BZ31NARXXL	Azul marino	43.0	28.0	48.0	0.8400	0.0578	5036108267415	15036108757173
BZ31NARXXXL	Azul marino	43.0	28.0	52.0	0.9000	0.0626	5036108267422	15036108757180
BZ31NAR4XL	Azul marino	43.0	28.0	52.0	0.9000	0.0626	5036108267354	15036108757111
BZ31NAR5XL	Azul marino	43.0	28.0	52.0	0.9400	0.0626	5036108267361	15036108757128
BZ31NAR6XL	Azul marino	43.0	28.0	52.0	0.9800	0.0626	5036108296477	15036108786234

CAMISA

ANTIFLAMA

CAMISA 12 CAL

DESCRIPCIÓN

Esta prenda ha sido confeccionada siguiendo las normas NFPA 70E y el NFPA 1975. Esta prenda confeccionada con telas y componentes anti flama, resistente a la ignición y no se quemará cuando sea retirada de la fuente de ignición.

CARACTERÍSTICAS DE LA TELA

La tela cumple los estándares para telas con acabado resistente al fuego, tal como lo indica la NFPA 701 (STANDARDS METHODS OF FIRE FILMS EDITION 1999) 1991, 5903, la NFPA 2112 y OSHA REGULATIONS 29 CFR 1910269.

CARACTERÍSTICAS DE LA TELA

Esta prenda es resistente a la flama y provista para minimizar lesiones por quemaduras durante periodos cortos de tiempo y exposiciones por emergencia a fuego o arco eléctrico. El usuario debe tratar de alejarse tan rápido como pueda del área en la cual ha ocurrido el fuego o el arco eléctrico para minimizar lesiones por quemaduras. No use esta prenda para protección contra exposición continua a altas temperatura, líquidos calientes o vapor. La falta de cumplimiento a esta advertencia puede resultar en lesiones serias o muerte.



ENIEC
61482

ENISO
13034

NFPA
2112

NFPA
70E

ENISO
11612

ENISO
1149

ASTM
1959



HRC²



www.valesafety.com.pe

CASACA ANTIFLAMA 12 CAL

Descripción

Esta prenda ha sido confeccionada siguiendo las normas NFPA 70E y el NFPA 1975. Esta prenda confeccionada con telas y componentes antinflama, resistente a la ignición y no se quemará cuando sea retirada de la fuente de ignición.

Características de la tela

La tela cumple los estándares para telas con acabado resistente al fuego, tal como lo indica la NFPA 701 (STANDARDS METHODS OF FIRE FILMS EDITION 1999) 1991, 5903, la NFPA 2112 y OSHA REGULATIONS 29 CFR 1910269.

Aplicaciones

Esta prenda es resistente a la flama y provista para minimizar lesiones por quemaduras durante periodos cortos de tiempo y exposiciones por emergencia a fuego o arco eléctrico. El usuario debe tratar de alejarse tan rápido como pueda del área en la cual ha ocurrido el fuego o el arco eléctrico para minimizar lesiones por quemaduras. No use esta prenda para protección contra exposición continua a altas temperatura, líquidos calientes o vapor. La falta de cumplimiento a esta advertencia puede resultar en lesiones serias o muerte.



ENIEC
61482

ENISO
13034

NFPA
2112

NFPA
70E

ENISO
11612

ENISO
1149

ASTM
1959



HRC²



CEDRO TEXTIL
CEDROTECH FR

CHALECO ANTIFLAMA 12 CAL

Descripción

Esta prenda ha sido confeccionada siguiendo las normas NFPA 70E y el NFPA 1975. Esta prenda confeccionada con telas y componentes antinflama, resistente a la ignición y no se quemará cuando sea retirada de la fuente de ignición.

Características de la tela

La tela cumple los estándares para telas con acabado resistente al fuego, tal como lo indica la NFPA 701 (STANDARDS METHODS OF FIRE FILMS EDITION 1999) 1991, 5903, la NFPA 2112 y OSHA REGULATIONS 29 CFR 1910269.

Aplicaciones

Esta prenda es resistente a la flama y provista para minimizar lesiones por quemaduras durante periodos cortos de tiempo y exposiciones por emergencia a fuego o arco eléctrico. El usuario debe tratar de alejarse tan rápido como pueda del área en la cual ha ocurrido el fuego o el arco eléctrico para minimizar lesiones por quemaduras. No use esta prenda para protección contra exposición continua a altas temperatura, líquidos calientes o vapor. La falta de cumplimiento a esta advertencia puede resultar en lesiones serias o muerte.



ENIEC
61482

ENISO
13034

NFPA
2112

NFPA
70E

ENISO
11612

ENISO
1149

ASTM
1959



HRC²



CEDRO TEXTIL
CEDROTECH FR

OVEROL FR 50 PORTWEST 8.2 cal

Descripción

La colección Bizflame 88/12 garantiza altas prestaciones con la máxima comodidad. El alto contenido en algodón proporciona un tacto muy suave mientras que el Nylon ofrece excelentes resistencias contra la abrasión y el rasgado. Este tejido cumple las normas internacionales de seguridad y es la opción perfecta para toda una serie de entornos de trabajo.

Resistente a la llama

Esta colección líder de mercado proporciona protección multi-norma para entornos peligrosos. Estos productos vanguardistas son el resultado de años de experiencia combinados con tecnología avanzada e investigación de mercado. El compromiso con la salud, seguridad y comodidad del usuario, es patente en la amplia variedad de productos válidos para todas las condiciones meteorológicas y aplicaciones.



ENIEC
61482

ENISO
13034

NFPA
2112

NFPA
70E

ENISO
11612

ENISO
1149

ASTM
1959

BALACLAVA ANTIFLAMA

12 CAL

CARACTERÍSTICAS

Material normado NFPA 70E y el NFPA 197. Esta prenda confeccionada con telas y componentes antinflama, resistente a la ignición y no se quemará cuando sea retirada de la fuente de ignición

OBSERVACIONES

Las medidas de la prenda son referenciales. El tiempo de vida del producto dependera del uso.

RECOMENDACIÓN

Ideales para la protección del cuello, uso de áreas contra arco electrico.

Modelo

Clasico

Color

Azul, Naranja

Reflectivo

No

Talla

Standard



HRC²



BALACLAVA ANTIFLAMA

CLASE 3-25 CAL

CARACTERÍSTICAS

Material normado NFPA 70E. Esta prenda confeccionada con telas y componentes anti flama, resistente a la ignición y no se quemará cuando sea retirada de la fuente de ignición.

OBSERVACIONES

Las medidas de la prenda son referenciales. El tiempo de vida del producto dependerá del uso.

RECOMENDACIÓN

Ideales para la protección del cuello, uso de áreas contra arco eléctrico.

Modelo

Clasico

Color

Azul, Naranja

Reflectivo

No

Talla

Standard



HRC²



BALACLAVA ANTIFLAMA

TELA JERSEY 12CAL

CARACTERÍSTICAS

Material normado NFPA 70E y el NFPA 197. Esta prenda confeccionada con telas y componentes anti flama, resistente a la ignición y no se quemará cuando sea retirada de la fuente de ignición

OBSERVACIONES

Las medidas de la prenda son referenciales. El tiempo de vida del producto dependera del uso.

RECOMENDACIÓN

Ideales para la protección del cuello, uso de áreas contra arco electrico.

Modelo

Clasico

Color

Azul, Naranja

Reflectivo

No

Talla

Standard



HRC²



CORTAVIENTO ANTIFLAMA

12 CAL

CARACTERÍSTICAS

Material normado NFPA 70E y el NFPA 197. Esta prenda confeccionada con telas y componentes antinflama, resistente a la ignición y no se quemará cuando sea retirada de la fuente de ignición

OBSERVACIONES

Las medidas de la prenda son referenciales. El tiempo de vida del producto dependera del uso.

RECOMENDACIÓN

Ideales para la protección del cuello, uso de áreas contra arco electrico.

Modelo

Clasico

Color

Azul

Reflectivo

No

Talla

Standard



HRC²



BALACLAVA FR 20 PORTWEST 16 cal

Descripción

El FR20 es inherentemente resistente al fuego y antiestática. El tejido proporciona protección contra los efectos térmicos de un arco eléctrico, y el alto contenido en algodón proporciona una mayor comodidad a la piel. Ideal cuando se requiere más calidez y protección.

Características:

Las cualidades inherentes de resistencia a la llama no disminuirán con los lavados

Protección contra calor por contacto, convectivo y radiante

Antiestático

Alto contenido en algodón, para mayor comodidad

Hechura generosa para comodidad del usuario

Certificado CE

CE-CAT III



ENIEC
61482

ENISO
13034

NFPA
2112

NFPA
70E

ENISO
11612

ENISO
1149

ASTM
1959



PORTWEST

MODAFLAME KNIT

Confeccionado con fibra 60% Modacrílico, 39% Algodón y 1% fibra de Carbono, resistente al fuego de forma inherente. Ensayada para satisfacer los requisitos de las correspondientes normas EN, la colección ModaFlame Knit es resistente, duradera y altamente innovadora

RESISTENTE A LA LLAMA

Esta colección líder de mercado proporciona protección multi-norma para entornos peligrosos. Estos productos vanguardistas son el resultado de años de experiencia combinados con tecnología avanzada e investigación de mercado. El compromiso con la salud, seguridad y comodidad del usuario, es patente en la amplia variedad de productos válidos para todas las condiciones meteorológicas y aplicaciones.

FR20 - Capucha Balaclava ignífuga y antiestática

El FR20 es inherentemente resistente a la llama y antiestático. El tejido proporciona protección ARC2 contra los efectos térmicos de un arco eléctrico, y el alto contenido en algodón proporciona una mayor comodidad a la piel. Ideal cuando se requiere más calidez y protección.

CARACTERÍSTICAS

- CE-CAT III
- Las cualidades inherentes de resistencia a la llama no disminuirán con los lavados
- Protección contra calor por contacto, convectivo y radiante
- Antiestático
- Tejido clasificado UPF 50+ que bloquea el 98% de los rayos UV
- Alto contenido en algodón, para mayor comodidad Certificado CE

CARACTERÍSTICAS

- ELIM TESTING IN PROGRESS
- EN 1149 -5
- EN ISO 11612 (A1, B1, C1, F1)
- IEC 61482-2 IEC 61482-1-2 Class 1
- ASTM F1959/F1959M-12 (ATPV=16 Cal/CM 2 (HAF=86%))

Lavado



CARETA ARC-3 (12 CAL)

FS-20ARC10 CON BARBILLA

CARACTERÍSTICAS

Elvex ofrece una variedad de caretas/ protectores faciales especiales para los peligros por arco eléctrico en condiciones extremas de energía térmica. Los principales beneficios de los protectores contra arco eléctrico de ELVEX son:

- Diselo de policarbonato patentado con absorbentes térmico
- Líder del sector de 0.078° gama para una óptima protección térmica y de impacto.
- Las caretas de arco eléctrico faciales cumplen con la norma ANSI Z87.1.
- Revestimiento anti-empañamiento de doble capa para un rendimiento a largo plazo.
- La cartera facial de tono verde proporciona una excelente transmisión de luz visible (VLT)
- Todos los componentes están certificados por Kinectrics High Current Laboratorios



FS-20ARC10

Careta de Arco Soldadura c/protector de barbilla, 10" x 18.5" x 0.78", Cilindro Moldeado Lexan AF/PC, NFPA 70E Categoría de Riesgo 2(12 cal/cm)



Facial Cilindrico

Arc - Flash 12

ATPV 12cal/cm2

Este protector facial con protector de mentón está diseñada específicamente para brindar protección avanzada a los ojos y el rostro frente a los riesgos térmicos y mecánicos asociados al arco eléctrico en entornos energizados. Fabricada con policarbonato de grado óptico y pigmentos activos, absorbe eficazmente la energía generada por un arco eléctrico, reduciendo el impacto.

CARACTERISTICAS

- Pantalla facial con protector de mentón para protección contra arco eléctrico
- Fabricado en policarbonato de grado óptico con pigmentos activos que absorben la energía generada por el arco.
- Esta diseñado para proteger los ojos y la cara contra los riesgos mecánicos y térmicos cuando se trabaja en entornos energizados con riesgo de arco eléctrico por cortocircuito.
- No esta diseñada para:
 - ✓ Ser utilizada en procesos de soldadura
 - ✓ Proteger del calor durante períodos prolongados.
 - ✓ Protección contra agentes químicos
 - ✓ Proteger de otra radiación electromagnética que no sea la provocada por un arco eléctrico.

Certificaciones - Normas

NFPA 70E (HRC 2 - categoría 2) - ASTM F2178 (ATPV = 12 cal/cm2)

ANSI Z87.1 (Z87+)

EN 166 (B - Impacto media energía)

SOBREGUANTE SPRO GUANTE DIELECTRICO

DESCRIPCIÓN

Fabricado en badana color champagne Brinda comodidad al ser flexible y suave al tacto Al ser anchos permiten el uso de guantes dieléctricos en su interior Posee una cinta autoreguladora para mayor ajuste No contiene ningún elemento metálico conductor de electricidad



CARACTERÍSTICAS

Nuestro sobreguante dieléctrico de 12" Spro protege las manos del trabajador durante tareas relacionadas con la electricidad.

Estos guantes dieléctricos están fabricados con materiales aislantes de alta calidad, lo que evita posibles descargas eléctricas y protege al usuario de cualquier daño.

Utiliza estos guantes para asegurar tu seguridad al trabajar con electricidad, ya que te brindan la tranquilidad y protección necesarias. No comprometas tu seguridad y elige nuestros guantes dieléctricos para realizar tus tareas eléctricas con confianza y protección

SOBREGUANTE DE CUERO

15-20-30KV RGX-SG-B

DESCRIPCIÓN

Fabricado en badana color champagne Brinda comodidad al ser flexible y suave al tacto Al ser anchos permiten el uso de guantes dieléctricos en su interior Posee una cinta autoreguladora para mayor ajuste No contiene ningún elemento metálico conductor de electricidad



CARACTERÍSTICAS

Los sobreguantes se deben utilizar sobre los guantes aislantes con el fin de protegerlos de los riesgos mecánicos y si fuera el caso contra los riesgos de arco eléctrico

Estos guantes de cuero plena flor de bovino, pulgares palmeados, están provistos de un puño de corteza de 10 cm con una cinta de velcro de reapriete en el dorso de la mano.

El cuero plena flor está tratando con silicona para aumentar sus características de impermeabilidad

EN-388

Abrasión 2 Corte 1

Desgarramiento 2 Perforación 2

www.valesafety.com.pe

BARBIQUEJO ANTIFLAMA

12 CAL - 25 CAL

DESCRIPCIÓN

Barbiquejo Ignifugo Protección contra Arco Eléctrico de 25 cal.

Tela

Protex (Modacrílico) Aramida / Nylon (Poliamida)

NFPA 2122

NFPA 70E



BARBIQUEJO

ANTI-FLAMA

ANTI-ARCO ELECTRICO

12 CAL

DESCRIPCIÓN

Confeccionado en dos capas de tela ProArc-Mplus 180 inherente de 180 gsm (Total 360 gsm), de alta tenacidad, muy ligeros y confortables, (49% Protex/21% Meta-Aramid/ 21% Para-Aramid/ 7% Polyamide FR/ 2% Anti-Static). COLOR: AZUL MARINO, Protección contra FUEGO REPENTINO, ARCO ELÉCTRICO Y CARGA ESTÁTICA. Riesgo tipo III HRC 3, ATPV de 12 cal/cm².

CERTIFICACION DE TEJIDO OEKO - TEX 100 (No toxicidad). PROTECCION UV 50 UPF+

ELIM: 12 cal/cm²

TODAS LAS FIBRAS PRESENTES EN LA TELA INHERENTE SON RESISTENTES AL FUEGO Y ARCO ELECTRICO.

Bordado Valor de protección ELIM (cal/cm²).

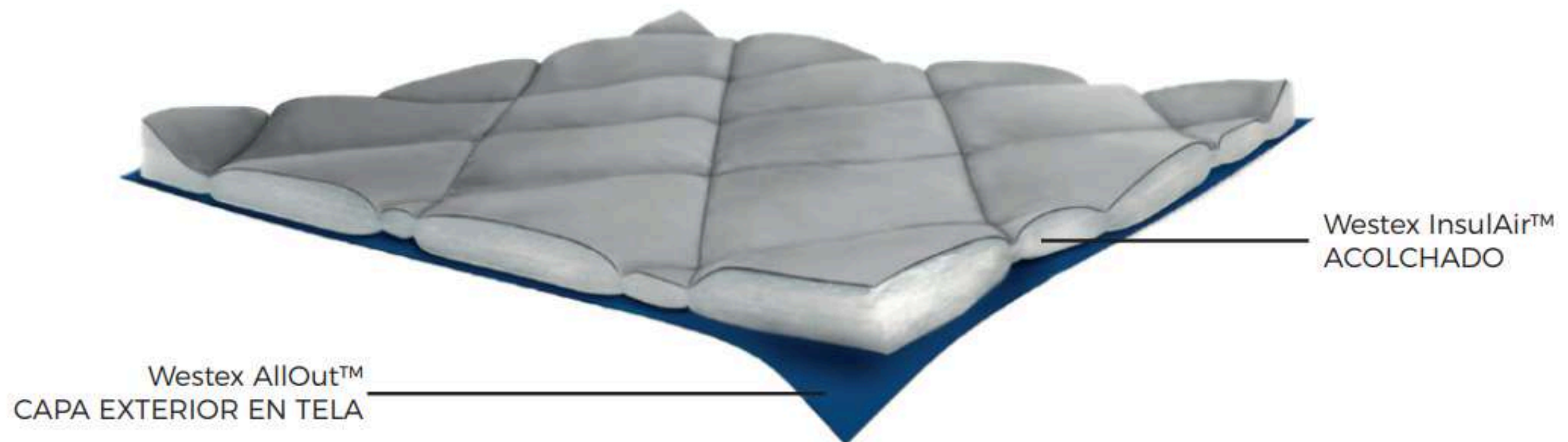
Tallas: ESTANDAR

Modelo: BAR-FR en Twill Inherente.

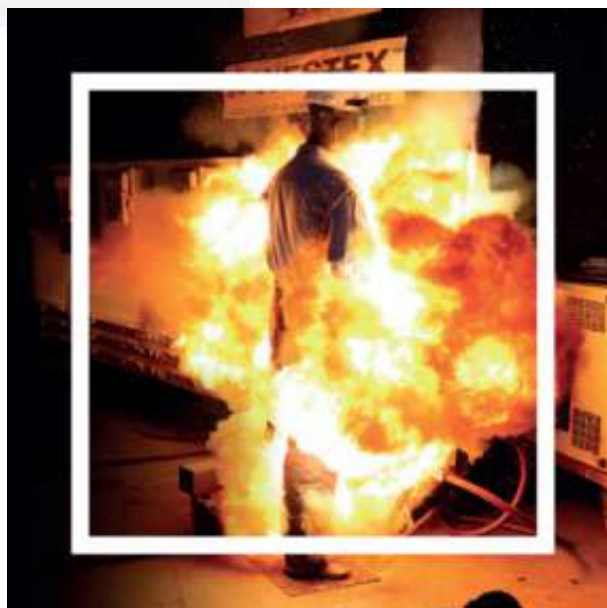


NFPA 2122

NFPA 70E



COMPROBADO PELIGRO PROTECCIÓN



ARCO ELÉCTRICO

Los Arcos Eléctricos son explosiones o descargas eléctricas que viajan a través del aire entre conductores o entre un conductor y la tierra. Para cumplir con la norma NFPA 70E los profesionales que trabajan con energía eléctrica deben utilizar Prenda Ignífuga de acuerdo con la ASTM F1506, que fue desarrollada como una norma de especificación de desempeños mínimos para la prenda de protección. Los requisitos más importantes de esta norma están relacionados al tejido utilizado para hacer la prenda, para que, además de ser ignífugas, también haya sido aprobado por la norma ASTM F1959 - referente a la clasificación de resistencia al arco eléctrico.



ALTA VISIBILIDAD

Muchos trabajadores están expuestos diariamente a riesgos por baja visibilidad debido a la exposición a vehículos y maquinaria pesada en su lugar de trabajo. La Norma ANSI 107 establece los criterios de desempeño para prenda de protección de alta visibilidad y define tres clases de acuerdo con el riesgo en su lugar de trabajo. Westex ofrece telas ignífugas de alta visibilidad certificadas por la ANSI 107, estos productos son: Westex® DH, UltraSoft® y AllOut®.



FUEGO REPENTINO

El fuego repentino es una llama que se mueve rápidamente pudiendo, en algunos casos, producir una explosión. Los trabajadores de las industrias de petróleo, gas, química y petroquímica se encuentran más susceptibles a los riesgos de un fuego repentino debido a la flamabilidad de los materiales presentes en esas actividades. La norma NFPA 2112 es la norma utilizada para prendas ignífugas para protección contra fuego repentino y establece los criterios mínimos de desempeño y los ensayos de prueba necesarios. Uno de los requisitos de la norma de ensayos de fuego repentino establece que no debe haber más de 50% de quemadura corporal después de tres segundos de exposición al fuego, conforme a la metodología de ensayo de la ASTM F1930 (método de ensayo para evaluar el fuego repentino en un maniquí).



POLVO COMBUSTIBLE

La combustión por polvo inflamable puede ocurrir cuando partículas en suspensión se inflaman a través de una fuente de ignición o cuando calentadas, a este proceso se le llama deflagración o explosión. Estas partículas pueden ser materiales orgánicos o polvo metálico y son extremadamente peligrosos. Para atenuar la incidencia a lesiones por quemaduras al trabajador, se recomienda la utilización de prendas ignífugas de forma continua en el lugar de trabajo. La implementación de prendas ignífugas de uso cotidiano reduce drásticamente el riesgo de quemaduras. Con los avances textiles, tenemos muchas opciones de prendas de uso cotidiano que poseen la apariencia y la sensación de un uniforme común, de tal manera que los funcionarios puedan sentirse cómodos y, al mismo tiempo, protegidos contra estos posibles riesgos térmicos.



SALPICADURAS DE METAL FERROSO FUNDIDO

Accidentes por salpicaduras de metal fundido pueden encender una prenda que no sea ignífuga. La esencia de la protección contra tales peligros se basa en dos factores: la tela debe ser ignífuga y debe ser capaz de repeler el material fundido de su superficie. Los derrames de aluminio fundido difieren de aquellos de metal ferroso fundido. Westex Vinex® es la única línea de productos proyectada para proteger contra los riesgos específicos de aluminio fundido

Coats® Protos™

Coats Protos es un hilo de coser ignífugo de alto módulo y alta resistencia fabricado 100% con fibra de para-aramida. Coats Protos ofrece una retención de resistencia excepcionalmente alta incluso a temperaturas elevadas de envejecimiento por calor y se puede usar para coser costuras protectoras duraderas que pueden resistir llamas ardientes, resistencia balística y exposición a altas temperaturas.

Coats es el único fabricante de hilos que hila, tuerce, tiñe y termina la fibra de para-aramida en un sistema de fabricación de aramida integrado verticalmente para producir hilos con excelente costura y en colores difíciles de teñir.

¿PORQUÉ ESCOGER PROTOS?

Hecho de fibra de para-aramida con un alto punto de fusión de 450°C.

Más fuerte que el acero, la para-aramida es una fibra de alto módulo y alta tenacidad.

Alta resistencia retenida después del envejecimiento por calor a temperaturas elevadas.

Capacidad de hilado única para hilo de para-aramida de baja falla. Baja elongación.

Uno de los pocos fabricantes de hilo que puede teñir para-aramida y, por lo tanto, entregar hilo en una gama de tonos.

Cumple con la lista de sustancias restringidas de Coats.

APLICACIONES

Costuras de borde de cinta de colchón.

Guantes de protección contra cortes y resistentes al fuego.

Aislamiento y cubiertas de motor.

Bolsas de aire de alta temperatura.

Aeroespacial.

Chalecos antibalas y armaduras para el cuerpo.

Ropa de protección militar.

RANGOS DEL PRODUCTO

TEX	Ticket	Capa	Fuerza cN	Alargamiento % Min - Max	Métrica del tamaño de la aguja
40	75	2	3000	3 - 5	75 - 90
45	60	2	10500	3 - 5	80 - 90
60	50	3	4800	3 - 5	90 - 110
80	40	4	6000	3 - 5	100 - 120
90	30	5	18000	2 - 6	110 - 140
105	30	6	20100	2 - 6	120 - 160

PROPIEDADES TÉRMICAS

Se descompone a 450°C. No se quema pero se auto extingue al quitar la llama.

Fibra de alto módulo y baja elongación.

Más fuerte que el acero.

Baja resistencia ultravioleta, pierde fuerza al tener exposición prolongada a la luz del sol.

Excelente resistencia al corte.

PROPIEDADES QUÍMICAS

Excelente resistencia a aceites y petroquímicos.

Excelente resistencia química.

PROPIEDADES DE SOLIDEZ

Solidez al lavado (95°C):	ISO 105 C04 (DIN 54011)	Grado 3
Solidez al frotar:	ISO 105 X12 (DIN 54021)	Grado 3



SOPORTE EXPERTO EN EL MUNDO REAL

El costo final de cualquier hilo también incluye el costo oculto, completado por los métodos y herramientas que se le aplican. Nuestros expertos saben exactamente cómo reducir esos costos, ahorrar tiempo y aumentar la productividad



Costuras

Instale nuestro software de costura para calcular con precisión los costos antes de la producción, poniendo fin al riesgo de pedidos de material en exceso o por defecto, e incurriendo en costos adicionales innecesarios. La herramienta de costura se proporciona con instalación, capacitación y soporte continuo incluido.



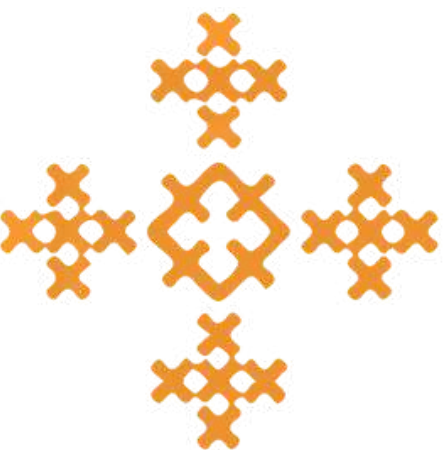
Formación y presentaciones

Desde la selección del hilo hasta la formación de puntadas, el uso del color, hasta las soluciones de problemas comunes de producción, tomamos el aprendizaje recopilado a través de años de experiencia práctica y lo presentamos en forma de alto impacto en la experiencia y lo presentamos en forma de seminarios, talleres y presentaciones.



Visitas uno a uno

No necesita venir a nosotros, nuestros expertos viajarán hasta ti. En persona, en línea o por teléfono, nuestros consultores capacitados se ocupan del tipo de problemas que puede enfrentar cualquier fábrica ocupada, brindando soluciones para el hoy, y un plan para la futura eficiencia.



Formación y presentaciones

Nuestro centro de servicio hace que el bordado de un diseño sea mucho más fácil, lo que aumenta la productividad al mismo tiempo que mejora el diseño. Envíe un correo electrónico con el diseño y cualquier problema, y nuestros técnicos enviarán por correo el diseño mejorado de inmediato.



OTROS PRODUCTOS DE LA GAMA PROTOS

Nombre del producto	Descripción
Protos Binder	Este hilo de para-aramida de contracción lenta está diseñado para soportar altas velocidades de trenzado y es un excelente aglutinante de doble extremo en cables de tubo holgado
Protos Fil	Hilo de para-aramida ignífugo de alta resistencia que se recomienda para las costuras de los bordes de la cinta de colchón o productos expuestos a altas temperaturas externas.
Protos Ripcord PF	Hilo de para-aramida que está diseñado con una tecnología de torsión especial que mejora su agarre y ofrece un desgarrado de cable más fácil.
Protos Steel	Hilo con núcleo de acero envuelto en para-aramida que puede soportar temperaturas de hasta 1000°C, lo que lo hace adecuado para productos textiles que están expuestos a altas temperaturas.



Los productos Protos de uso especial suelen estar disponibles en una gama selecta de tamaños, y en algunos casos, la información técnica variará en la tabla anterior

www.valesafety.com.pe

PROGRAMA DE PRENDAS IGNIFUGA

En los lugares de trabajo con riesgo de arcos eléctricos o fuegos repentinos, llevar puesta prenda ignífuga es una medida de seguridad esencial. Pero si un programa de prendas ignífugas no se implementa de manera adecuada, los usuarios pueden estar en riesgo. Para maximizar la protección, es esencial comprender las mejores prácticas para iniciar programas de prendas ignífugas y mantenerlos, esto incluye por qué debe especificar la tela antes de escoger un proveedor de prendas

1) Identifique el peligro

Conozca a qué tipo de exposición se enfrentan los usuarios para garantizar que estén protegidos de manera adecuada.

2) Realice una evaluación del peligro

Esto implica identificar las normas del sector que se crearon para los peligros exclusivos a los que se enfrentan los trabajadores diariamente.

3) Especifique el tipo de tela

Este paso continúa siendo fundamental para el éxito de cualquier programa de resistencia al fuego. Implica realizar varias acciones fundamentales:

Informarse

- Buscar telas que satisfagan las necesidades de rendimiento
- Revisar informes de pruebas independientes
- Preguntar: ¿Satisface la tela las necesidades de todos los peligros?

Evalúe las opciones posibles

- No se conforme con un desempeño mínimo
- Debido a que no existen datos para evaluar la comodidad, realice ensayos de uso para evaluarla
- Buscar rendimiento probado en el mercado
- No se conforme con un desempeño mínimo
- Debido a que no existen datos para evaluar la comodidad, realice ensayos de uso para evaluarla
- Buscar rendimiento probado en el mercado

Recuerde: Cuando la seguridad está en juego, la marca de la tela es importante

4) Evalúe a los proveedores de prenda

Evalúe los servicios que los posibles proveedores puedan ofrecer para su programa, tales como:

- Programa para lavanderías industriales.
- Programa de atención administrada
- Compra directa

5) Educación y puesta en funcionamiento

Enseñe a su equipo la importancia de utilizar prenda de protección. Asegúrese de que entienden:

- La necesidad de la prenda de protección.
- Cómo utilizar prendas ignífugas de manera correcta.
- Cómo cuidar y mantener de manera adecuada las prendas ignífugas.

Las telas Westex AllOut® son repelentes al agua y al viento. Esta tela es óptima para ser usada tanto en una sola capa o en una doble capa, en conjunto con un forro térmico-como nuestro Westex InsulAir® - para prendas tipo chamarra para climas fríos. Proporciona una doble protección para riesgos térmicos en condiciones climáticas adversas y también es resistente a las llamas.

Telas Westex AllOut™								
ESTILO	DESCRIPCIÓN	COMPOSICIÓN	CLASIFIC. ARC (ATPV)	NFPA 2112 CERTIFICACIÓN (ASTM F1950 Quemadura %)	ANCHO	PESO (oz/yd ² / g/m ²)	LAVADO	APLICACIONES EN PRENDAS
0303	8.5 oz. 3x1 Sarga Liviana, Resistente a la Humedad y Viento 	88% Algodón, 12% Nylon Alta Tenacidad	12 cal/cm ²	Si (7.4%)	62.5"	8.5 (237)		Chaqueta, Overol con Tiranía, Ropa Exterior